

# ÖAMTC REISEN

Mein Reisebüro mit Clubvorteil



Neues Kabinenlayout mit Doppelbetten  
auf allen 3 Decks ab 2024

## An Bord der MS Nestroy

### INKLUSIVE

- ▶ Flusskreuzfahrt lt. Reiseverlauf
- ▶ Ein-/Ausschiffungs-, Schleusen- und Hafengebühren
- ▶ Nächtigungen in der gebuchten Kabinenkategorie
- ▶ Vollpension, beginnend mit Abendessen am 1.Tag, endend mit Frühstück am letzten Tag
- ▶ Freie Teilnahme am Bordprogramm
- ▶ Deutschsprachige Kreuzfahrtleitung

ab € **599,-**

p. P. in einer 2-Bett-Roulettekabine

Mindestteilnehmer/Termin 180 Pers.

### ÖAMTC BONUS

Reisehandbuch **GRATIS** 1 x pro gebuchter Kabine

### TERMINE

**Stimmungsvolle Adventmärkte – Auf der Donau von Wien nach Budapest und Bratislava**

06.12.-10.12.2024 | 14.12.-18.12.2024

Weihnachten ist oft mit Stress verbunden. Auf unserer Reise mit der MS Nestroy lassen Sie diesen für ein paar Tage hinter sich und genießen die Stille und Besinnlichkeit dieser Zeit auf der Donau. Durch die winterliche Landschaft des Donauknies fahren wir in die weihnachtlich geschmückten Donaumetropolen Budapest und Bratislava.

**Bayrischer Advent – Von Wien nach Regensburg und zurück**

02.12.-06.12.2024

10.12.-14.12.2024

Vorweihnachtszeit mal ganz ohne Stress. Bei unserer Reise auf der MS Nestroy bringen Sie sich bei Zimtgeruch und Lebkuchen so richtig in Weihnachtsstimmung. Der weltbekannte Christkindlesmarkt in der mittelalterlichen Großstadt Nürnberg, oder der vermeintlich romantischste Christkindlmarkt der Welt in Regensburg läuten die besinnlichste Zeit des Jahres mit Bravour ein.

**Nicht inkludierte Leistungen:** Trinkgelder (empfohlen p.P./Tag ca. € 9,-), Ausflugspaket, Reiseversicherung, persönliche Ausgaben sowie alle nicht angeführten Leistungen.

**INFOS & BUCHUNG** ☎ **01-711 99 34000**, [www.oamtc.at/reisen](http://www.oamtc.at/reisen) oder in unseren Filialen

- ▶ **1010 Wien**, Schuberttring 1-3, Tel. (01) 711 99 34002
- ▶ **1030 Wien**, Baumgasse 129, Tel. (01) 711 99 35400
- ▶ **1100 Wien**, Wienerbergstraße 27c, Tel. (01) 608 93 34100
- ▶ **1140 Wien**, Hadikgasse 192, Tel. (01) 981 20 34200
- ▶ **1210 Wien**, Shuttleworthstraße 8, Tel. (01) 294 41 41 34300
- ▶ **2500 Baden**, Zubringerstraße 99, Tel. (02252) 49126
- ▶ **2700 Wr. Neustadt**, Wiener Straße 48, Tel. (02622) 843 89
- ▶ **3100 St. Pölten**, Mariazeller Straße 220, Tel. (02742) 470008
- ▶ **3500 Krems**, Bertschingerstraße 1, Tel. (02732) 76688
- ▶ **3580 Horn**, Hauptplatz 6, Tel. (02982) 4276

- ▶ **4020 Linz**, Wankmüllerhofstraße 60, Tel. (0732) 34 12 75
- ▶ **4320 Perg**, Hauptplatz 11, Tel. (07262) 584 37
- ▶ **5020 Salzburg**, Alpenstraße 102, Tel. (0662) 62 66 16
- ▶ **6020 Innsbruck**, Andechsstraße 81, Tel. (0512) 3320 35600
- ▶ **6850 Dornbirn**, Untere Roßmähder 2, Tel. (05572) 23232 77123
- ▶ **8020 Graz**, Alte Poststraße 161, Tel. (0316) 82 69 67
- ▶ **9020 Klagenfurt**, Alois-Schader-Straße 11, Tel. (0463) 50 2200
- ▶ **9500 Villach**, Gewerbezeile 1, Tel. (04242) 31 20 82



Ein gutes Gefühl, beim Club zu sein.

p.P. in einer Doppelkabine

|   |                                    |
|---|------------------------------------|
| R/Roulette  | € 599,-                            |
| B/Grillparzerdeck   | € 629,-                            |
| C/Schillerdeck  | € 799,-                            |
| D/Goethedeck  | € 849,-                            |
| E/Suite Schillerdeck  | € 1.099,-                          |
| F/Suite Goethedeck  | € 1.149,-                          |
| Zuschlag Kabine zur Alleinbenutzung<br>Kat. E & F: keine Einzelbelegung möglich | 80%                                |
| Single Special – Zuschlag zur Alleinbenutzung in Kat. B                         | € 200,-                            |
| Ausflugspaket   | Stimmungsvolle Adventmärkte € 79,- |
| Ausflüge  | Bayrischer Advent                  |
|   | Nürnberg ODER Regensburg € 69,-    |
|   | Stadtbesichtigung Steyr € 30,-     |
|   | Stadtrundgang Passau € 15,-        |

Roulettekabine: Mit Erstellung der Reiseunterlagen wird eine Kabine nach dem Glücksprinzip („per Zufall“) zugelost.

## Ausflugspaket – Stimmungsvolle Adventmärkte

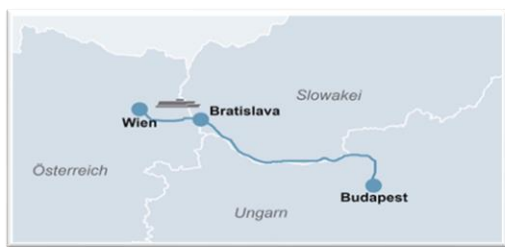
▶ Stadtbesichtigung Budapest

▶ Ausflug Schloss Gödöllő

▶ Stadtbesichtigung Bratislava

*Hinweis: Ausflugspaket nur im Voraus und im Ganzen buchbar.*

## REISEVERLAUF – Stimmungsvolle Adventmärkte



### 1. Tag: Wien

Wir heißen Sie in Wien herzlich auf der MS Nestroy willkommen. Am Nachmittag beginnen wir unser Abenteuer und fahren flussabwärts durch die herrliche Landschaft der Hainburger Au Richtung Budapest.

### 2. Tag: Budapest

Vormittags erreicht die MS Nestroy Budapest, wo uns schon von Bord aus ein spektakulärer Ausblick auf die Prachtbauten der ungarischen Hauptstadt erwartet. Bei diesem Anblick wird einem unweigerlich bewusst, warum die ungarische Metropole zu den sehenswertesten Städten Europas zählt. Eine Stadtrundbesichtigung (Ausflugspaket) bietet uns die Möglichkeit, unter anderem den Burgberg, die Matthiaskirche, die Fischerbastei und das Parlament kennenzulernen. Alternativ bieten wir einen flott geführten Stadtspaziergang an. Am Nachmittag

haben wir Zeit Budapest auf eigene Faust zu erkunden und können uns bei Punsch- und Zimtgeruch auf einem der vielen Adventmärkte auf ein besinnliches Fest einstimmen.

### 3. Tag: Budapest – Schloss Gödöllő

Heute unternehmen wir einen Ausflug zum Schloss Gödöllő (Ausflugspaket). Das Schloss aus dem 18. Jahrhundert wurde vom ungarischen Königshaus gerne als Residenz im Frühjahr und Herbst genutzt. Heute hat es sich zu einem der beliebtesten Ausflugsziele nahe Budapest entwickelt. Zurück in der ungarischen Hauptstadt bietet sich wieder die Möglichkeit die vielen Adventmärkte der Stadt zu erkunden. Abends verlässt die MS Nestroy das traumhafte, hell erleuchtete Budapest Richtung Bratislava.

### 4. Tag: Bratislava

Nach einem entspannten Frühstück erreichen wir die Stadt am Dreiländereck. Vormittags unternehmen wir eine informative Stadtbesichtigung (Ausflugspaket). Nach dem Mittagessen bietet sich auch in Bratislava die Möglichkeit die Stadt, und ihre Adventmärkte auf eigene Faust zu erkunden. Spätabends begeben wir uns auf unsere letzte Flussetappe und nehmen Fahrt auf Wien.

### 5. Tag: Wien

Heute sagen wir der MS Nestroy Lebewohl und treten unsere Heimreise an.

*Programmänderungen vorbehalten!*

## INFOS & BUCHUNG ☎ 01-711 99 34000, [www.oamtc.at/reisen](http://www.oamtc.at/reisen) oder in unseren Filialen

- ▶ **1010 Wien**, Schuberttring 1-3, Tel. (01) 711 99 34002
- ▶ **1030 Wien**, Baumgasse 129, Tel. (01) 711 99 35400
- ▶ **1100 Wien**, Wienerbergstraße 27c, Tel. (01) 608 93 34100
- ▶ **1140 Wien**, Hadikgasse 192, Tel. (01) 981 20 34200
- ▶ **1210 Wien**, Shuttleworthstraße 8, Tel. (01) 294 41 41 34300
- ▶ **2500 Baden**, Zubringerstraße 99, Tel. (02252) 49126
- ▶ **2700 Wr. Neustadt**, Wiener Straße 48, Tel. (02622) 843 89
- ▶ **3100 St. Pölten**, Mariazeller Straße 220, Tel. (02742) 470008
- ▶ **3500 Krems**, Bertschingerstraße 1, Tel. (02732) 76688
- ▶ **3580 Horn**, Hauptplatz 6, Tel. (02982) 4276

- ▶ **4020 Linz**, Wankmüllerhofstraße 60, Tel. (0732) 34 12 75
- ▶ **4320 Perg**, Hauptplatz 11, Tel. (07262) 584 37
- ▶ **5020 Salzburg**, Alpenstraße 102, Tel. (0662) 62 66 16
- ▶ **6020 Innsbruck**, Andechsstraße 81, Tel. (0512) 3320 35600
- ▶ **6850 Dornbirn**, Untere Roßmähder 2, Tel. (05572) 23232 77123
- ▶ **8020 Graz**, Alte Poststraße 161, Tel. (0316) 82 69 67
- ▶ **9020 Klagenfurt**, Alois-Schader-Straße 11, Tel. (0463) 50 2200
- ▶ **9500 Villach**, Gewerbezeile 1, Tel. (04242) 31 20 82





## REISEVERLAUF – Bayrischer Advent



### 1. Tag: Wien

Wir heißen Sie in Wien herzlich auf der MS Nestroy willkommen. Am Nachmittag beginnen wir unser Erlebnis „Bayrischer Advent“ flussaufwärts und passieren abends die Wachau in Richtung Deutschland.

### 2. Tag: Passau

Vormittags erwartet uns schon das nächste landschaftliche Highlight unserer Reise – die Schlögener Schlinge. Mit einer doppelten Biegung windet sich die Donau durch die grünen, waldbestandenen Höhenrücken des oberen Donautals. Nach dem Mittagessen haben wir die Möglichkeit die Bayrische Grenzstadt Passau bei einem Stadtrundgang (Optionaler Zusatzausflug) zu

erkunden. Abends macht sich die MS Nestroy weiter auf den Weg flussaufwärts nach Regensburg.

### 3. Tag: Regensburg – Nürnberg

Morgens erreichen wir Regensburg. Von hier aus machen wir uns auf den Weg nach Nürnberg ODER wir bleiben in Regensburg (Optionaler Wahlausflug). In beiden Fällen erwartet uns ein Stadtrundgang, ehe wir etwas Zeit auf dem „Nürnberger Christkindlesmarkt“ bzw. dem „Regensburger Thurn & Taxis Christkindlmarkt“ verbringen. Abends verlassen wir Regensburg flussabwärts Richtung Linz.

### 4. Tag: Linz

Den heutigen Tag genießen wir bei unserem Lieblingsgetränk in der Panoramabar und lassen die Landschaft an uns vorbeiziehen. Nachmittags machen wir in der oberösterreichischen Landeshauptstadt fest. Von dort unternehmen wir einen Ausflug in das charmante Steyr (Optionaler Zusatzausflug). Anschließend lassen wir den Tag bei Glühwein und Maroni auf dem Linzer Christkindlmarkt ausklingen, ehe die MS Nestroy Richtung Wien Fahrt aufnimmt.

### 5. Tag: Wien

Heute sagen wir der MS Nestroy Lebewohl und treten unsere Heimreise an.

*Programmänderungen vorbehalten*

## SCHIFFSBESCHREIBUNG MS NESTROY

**Ihr Schiff:** Die MS Nestroy ist ein Schiff aus dem Jahr 2007. Im Winter 2017/2018 wurde eine Komplettrenovierung vorgenommen. Auf vielfachen Wunsch bekam die MS Nestroy im Winter 2023/24 ein neues Kabinenlayout spendiert – alle Kabinen werden mit bequemen Doppelbetten ausgestattet. Das Schiff fährt unter Schweizer Flagge und wird von der Reederei „SCI-Swiss Cruises International Kreuzfahrten AG“ betrieben. Auf einer Gesamtlänge von 125 m und einer Breite von 11,45 m erstrecken sich vier Decks. Zuerst befindet sich das Grillparzerdeck, gefolgt vom Schillerdeck, dem Goethedeck und schließlich unserem Sonnendeck ganz oben. Vom Dach bis zur Wasseroberfläche hat unsere MS Nestroy eine Höhe von 6 m, der Tiefgang beträgt 1,55m.

### Neues Kabinenlayout mit Doppelbetten auf allen 3 Decks ab 2024!

In frisch renovierten 105 Doppelkabinen (ca. 12 m<sup>2</sup>) und 4 Suiten empfängt unsere MS Nestroy ihre Gäste mit allem Komfort für einen angenehmen Aufenthalt: Dusche/WC, Föhn, TV, Bordtelefon, Safe, Heizung, 220 Volt Stromversorgung sowie individuell regulierbarer Klimaanlage. In den Kabinen auf dem Schiller- und Goethedeck genießen Sie dank bodentiefen Panoramafenstern (franz. Balkon) nicht nur die Aussicht, sondern auch den hereinwehenden Fahrtwind. Die Kabinen auf dem Grillparzerdeck verfügen über Fenster, die aufgrund der Wassernähe nicht geöffnet werden können. Die Suiten (ca. 17 m<sup>2</sup>) befinden sich auf dem Schiller- und Goethedeck.

**Bordausstattung & Bordleben:** Die großzügig gestaltete MS Nestroy bietet einen hellen Empfangsbereich mit Rezeption und Souvenirshop, ein geschmackvoll eingerichtetes Restaurant mit Panoramaaussicht sowie eine gemütliche Panoramabar mit Lounge, Ihr Wohnzimmer während der Reise. Freuen Sie sich auf interessante Vorträge und gesellige Abende mit musikalischer Begleitung. Das Sonnendeck lädt mit bequemen Sonnenliegen und Sitzgelegenheiten zum Entspannen ein – natürlich ist auch für angenehme Beschattung gesorgt. Außerdem beheimatet das Sonnendeck das beliebte Open Air Grillrestaurant. Allen Sportbegeisterten ist ein Besuch im modernen Panoramafitnesscenter mit Heckaussicht zu empfehlen. Wer seinem Körper nach einem erlebnisreichen Tag noch etwas Gutes tun will, kann bei einer wohltuenden Wellnessmassage so richtig relaxen (nicht im Arrangementpreis inbegriffen). Ein Lift befördert Sie komfortabel zwischen den Kabinendecks. Das Sonnendeck ist nur über die Treppe zu erreichen. Gratis WLAN gibt es in den öffentlichen Bereichen an Bord nach Verfügbarkeit und Empfang entlang der Route. An Bord empfehlen wir legere, sportliche Kleidung, während Ausflügen

## INFOS & BUCHUNG ☎ 01-711 99 34000, [www.oamtc.at/reisen](http://www.oamtc.at/reisen) oder in unseren Filialen

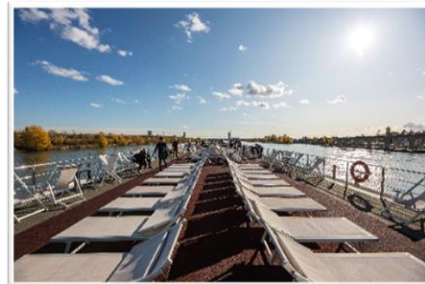
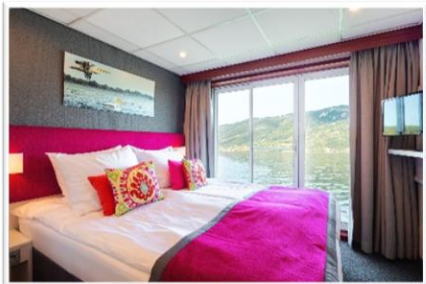
- ▶ **1010 Wien**, Schuberting 1-3, Tel. (01) 711 99 34002
- ▶ **1030 Wien**, Baumgasse 129, Tel. (01) 711 99 35400
- ▶ **1100 Wien**, Wienerbergstraße 27c, Tel. (01) 608 93 34100
- ▶ **1140 Wien**, Hadikgasse 192, Tel. (01) 981 20 34200
- ▶ **1210 Wien**, Shuttleworthstraße 8, Tel. (01) 294 41 41 34300
- ▶ **2500 Baden**, Zubringerstraße 99, Tel. (02252) 49126
- ▶ **2700 Wr. Neustadt**, Wiener Straße 48, Tel. (02622) 843 89
- ▶ **3100 St. Pölten**, Mariazeller Straße 220, Tel. (02742) 470008
- ▶ **3500 Krems**, Bertschingerstraße 1, Tel. (02732) 76688
- ▶ **3580 Horn**, Hauptplatz 6, Tel. (02982) 4276

- ▶ **4020 Linz**, Wankmüllerhofstraße 60, Tel. (0732) 34 12 75
- ▶ **4320 Perg**, Hauptplatz 11, Tel. (07262) 584 37
- ▶ **5020 Salzburg**, Alpenstraße 102, Tel. (0662) 62 66 16
- ▶ **6020 Innsbruck**, Andechsstraße 81, Tel. (0512) 3320 35600
- ▶ **6850 Dornbirn**, Untere Roßmähder 2, Tel. (05572) 23232 77123
- ▶ **8020 Graz**, Alte Poststraße 161, Tel. (0316) 82 69 67
- ▶ **9020 Klagenfurt**, Alois-Schader-Straße 11, Tel. (0463) 50 2200
- ▶ **9500 Villach**, Gewerbezeile 1, Tel. (04242) 31 20 82



zusätzlich festes Schuhwerk, Sonnen- und Regenschutz. Abends ist keine besondere Gesellschaftskleidung erforderlich, zum Kapitänsdinner ist formellere Kleidung erwünscht. Die Bordsprache ist Deutsch, die Bordwährung ist Euro. Bezahlen können Sie in bar, mit Bankomatkarte, Mastercard oder VISA. Wir bitten Sie um Verständnis, dass Rauchen nur in den dafür vorgesehenen Bereichen auf dem Sonnendeck erlaubt ist.

**Restaurant/Mahlzeiten:** Alle Gäste finden zur selben Zeit Platz im Restaurant. Zum Frühstück bereiten wir ein reichhaltiges Buffet für Sie vor. Das Mittagessen wird teilweise in Buffetform offeriert und zum Teil serviert. Jeden Abend erwartet Sie ein mehrgängiges Menü mit internationalen und regionalen Speisen, das Ihnen von unserem freundlichen Serviceteam zum Tisch gebracht wird. Bei schönem Wetter besteht die Möglichkeit, das beliebte Open Air Grillrestaurant am Sonnendeck zu besuchen. Die „Grillerei“ bietet Köstlichkeiten vom Grill für bis zu 40 Gäste – ein absolutes Muss für BBQ Liebhaber und ein herrliches „Sommer-Wohnzimmer“. Ein individueller Getränkeservice steht Ihnen jederzeit zur Verfügung. Der Kapitän freut sich schon darauf, Sie zum Welcome-Cocktail und Kapitänsdinner begrüßen zu dürfen.



**Geräusche:** Während der Fahrt mit einem Flusskreuzfahrtschiff hört man am ganzen Schiff Geräusche, die durch Aggregate, Generatoren, Klimaanlage, Vibrationen etc. verursacht werden und je nach Lage der Kabinen sind diese deutlicher oder ganz schwach zu vernehmen. Man sagt: „Das Schiff spricht mit seinem Kapitän“. Dies liegt in der Natur der Sache und muss bei einer Flusskreuzfahrt in Kauf genommen werden.

**Niedrig-/Hochwasser:** Änderungen des Reiseverlaufes und Ausflugsprogrammes bleiben seitens der Reederei vorbehalten. Bitte beachten Sie, dass es aufgrund von Niedrig-/Hochwasser, unvorhergesehenen Wartezeiten bei den Schleusen oder auch aufgrund von Witterungsbedingungen zu Verspätungen und daher zu Änderungen des Ausflugsprogrammes oder ev. auch der Ein-/Ausstiegstellen kommen kann. Ebenso behält sich die Reederei das Recht vor, die Gäste insbesondere infolge von Niedrig-/Hochwasser oder Schiffsdefekt alternativ zu befördern bzw. unterzubringen (z.B. mit Bussen bzw. in Hotels) und allenfalls den Streckenverlauf zu ändern; unter Umständen ist auch der Umstieg auf ein anderes Schiff erforderlich.

**Personaldokumente für österr. Staatsbürger:** Sie benötigen einen gültigen Reisepass. Der nationale Führerschein ist kein gültiges Grenzdokument. Reisende mit einem Reisepass einer anderen Nation erhalten entsprechende Informationen vor Reisebuchung. Bitte überprüfen Sie diese Angaben entsprechend vor Ihrer Abreise auf Aktualität!

Über aktuelle Gesundheits- und Impfhinweise informieren Sie sich am besten auf den Internetseiten des Österreichischen Außenministeriums (Bereich Reiseinformation) oder z.B. beim Zentrum für Reisemedizin (Tel.: 01-403 83 43). Detaillierte Informationen und Tipps für Ihre Reise zu zahlreichen Themen wie Geld & Zahlungsmittel, Personaldokumente, Reisegepäck, u.v.m. erhalten Sie in der umfangreichen Länder-Info unter [www.oeamtc.at/laenderinfo](http://www.oeamtc.at/laenderinfo).

**Bitte beachten Sie die gesonderten Stornobedingungen:**

Für Flusskreuzfahrten mit der MS Nestroy von GTA WATERWAYS gelten gesonderte Stornobedingungen (ersetzen Punkt A.7.1.c.1. der ARB):

|  |     |                                    |       |
|--|-----|------------------------------------|-------|
| ab Buchung bis 60.Tag vor Reiseantritt | 25% | ab 59. bis 40.Tag vor Reiseantritt | 50%   |
| ab 39. bis 20.Tag vor Reiseantritt     | 75% | ab 19 Tage vor Abreise             | 100%. |

**Die ÖAMTC Betriebe GmbH/Reisebüro ist ausschließlich Vermittler der angebotenen Reiseleistungen.**

**Veranstalter: GSW Touristik AG, Kanonengasse 25, CH-4410 Liestal.** Es gelten die AGB des Reiseveranstalters in der letztgültigen Fassung. Gemäß Pauschalreiseverordnung (PRV) sind Kundengelder bei Pauschalreisen dieses Veranstalters unter folgenden Voraussetzungen abgesichert: Die Anzahlung erfolgt frühestens 11 Monate vor dem vereinbarten Ende der Reise und beträgt 20 % des Reisepreises. Die Restzahlung erfolgt frühestens 20 Tage vor Reiseantritt - Zug um Zug gegen Aushändigung der Reiseunterlagen an den Reisenden. Darüber hinausgehende oder vorzeitig geleistete An- bzw. Restzahlungen dürfen nicht gefordert werden und sind auch nicht abgesichert. Die GSW Touristik AG hat alle Reisende bei der tpa Travel Professional Association, place de la Gare 4, CH-1096 Cully, erreichbar unter [secretariat@tpassociation.ch](mailto:secretariat@tpassociation.ch), versichert. Im Insolvenzfall sind sämtliche Ansprüche innerhalb von 8 Wochen direkt bei der GSW Touristik AG, Kanonengasse 25, CH-4410 Liestal, Tel: +41 (0)61 561 54 00 oder Email: [office@gsw-touristik.ch](mailto:office@gsw-touristik.ch) anzumelden. Kurzfristige Änderungen der Programme, Leistungen und Preise, die Berichtigung von Irrtümern, Druck- und Rechenfehlern, Wechselkursen und Tarifänderungen, insbesondere jene von Verkehrsträgern, sind ausdrücklich vorbehalten. Alle Preise in Euro pro Person. Stand der Tarife Juni 2024. Bitte beachten Sie, dass diese Reise an eine Mindestteilnehmerzahl von 120 Personen pro ausgeschriebenen Termin gekoppelt ist. Sollte diese Mindestteilnehmerzahl nicht erreicht werden, so behält sich der Reiseveranstalter lt. AGB die Absage dieser Reiseveranstaltung vor. Bei Reisen mit mehr als 6 Reisetagen werden Sie spätestens 20 Tage vor Reiseantritt über einen solchen Rücktritt des Veranstalters informiert. Bereits geleistete Zahlungen werden rückerstattet.. Innerhalb der gleichen Frist und zur Sicherung der Durchführung sowie unter Angaben von Gründen kann der Reiseveranstalter den Reisepreis bis zu 8 % erhöhen. Die Reise ist für Personen mit eingeschränkter Mobilität nur bedingt bzw. nicht geeignet. Bei Buchung wird eine Servicepauschale in der Höhe von EUR 24,- pro Person (max. EUR 50,-/Buchung) zusätzlich verrechnet.

## INFOS & BUCHUNG ☎ 01-711 99 34000, [www.oeamtc.at/reisen](http://www.oeamtc.at/reisen) oder in unseren Filialen

- ▶ **1010 Wien**, Schuberting 1-3, Tel. (01) 711 99 34002
- ▶ **1030 Wien**, Baumgasse 129, Tel. (01) 711 99 35400
- ▶ **1100 Wien**, Wienerbergstraße 27c, Tel. (01) 608 93 34100
- ▶ **1140 Wien**, Hadikgasse 192, Tel. (01) 981 20 34200
- ▶ **1210 Wien**, Shuttleworthstraße 8, Tel. (01) 294 41 41 34300
- ▶ **2500 Baden**, Zubringerstraße 99, Tel. (02252) 49126
- ▶ **2700 Wr. Neustadt**, Wiener Straße 48, Tel. (02622) 843 89
- ▶ **3100 St. Pölten**, Mariazeller Straße 220, Tel. (02742) 470008
- ▶ **3500 Krems**, Bertschingerstraße 1, Tel. (02732) 76688
- ▶ **3580 Horn**, Hauptplatz 6, Tel. (02982) 4276

- ▶ **4020 Linz**, Wankmüllerhofstraße 60, Tel. (0732) 34 12 75
- ▶ **4320 Perg**, Hauptplatz 11, Tel. (07262) 584 37
- ▶ **5020 Salzburg**, Alpenstraße 102, Tel. (0662) 62 66 16
- ▶ **6020 Innsbruck**, Andechsstraße 81, Tel. (0512) 3320 35600
- ▶ **6850 Dornbirn**, Untere Roßmähder 2, Tel. (05572) 23232 77123
- ▶ **8020 Graz**, Alte Poststraße 161, Tel. (0316) 82 69 67
- ▶ **9020 Klagenfurt**, Alois-Schader-Straße 11, Tel. (0463) 50 2200
- ▶ **9500 Villach**, Gewerbezeile 1, Tel. (04242) 31 20 82

