

# ÖAMTC REISEN

Mein Reisebüro mit Clubvorteil



## MS Charles Dickens

Holland & Flandern

### INKLUSIVE

- ▶ 7-tägige Flusskreuzfahrt an Bord der MS Charles Dickens lt. Reiseverlauf
- ▶ Alle Einschiffs-, Ausschiffs-, Schleusen und Hafengebühren
- ▶ Nächtigungen in der gebuchten Kabinenkategorie
- ▶ Vollpension, beginnend mit Abendessen am 1.Tag, endend mit Frühstück am letzten Tag
- ▶ 1 x Gala-Abend im Rahmen der Vollpension
- ▶ Freie Teilnahme am Bordprogramm
- ▶ Deutsch sprechende Kreuzfahrtsleitung

ab € 999,-

p.P. in einer 2-Bett-Kabine Roulette

Mindestteilnehmer/Termin: 142 Pers., Ausflugspaket 20 Pers.

### TERMINE

01.04.-07.04.2025

13.04.-19.04.2025

07.05.-13.05.2025

07.04.-13.04.2025

19.04.-25.04.2025

Grachten und Windmühlen, Dämme und Deiche, Rembrandt und Van Gogh – auf unserer Kreuzfahrt mit der MS Charles Dickens durch Holland und Flandern gibt es jede Menge zu entdecken. Genießen Sie das Flair des „Venedig des Nordens“, wie Amsterdam auch genannt wird. Malerische Städte wie Brügge, Gent und Antwerpen lassen mit ihren weltbekannten Kunstschatzen die Herzen von Kulturliebhabern höherschlagen. Wobei, das eigentliche Highlight unserer Reise die Fahrt mit der MS Charles Dickens durch die einmalige Landschaft von Holland und Flandern ist – all das zur Zeit der prächtigen Tulpenblüte

### Wunschleistungen:

- ▶ Flüge ab/bis Wien nach Amsterdam inkl. Gepäck und Flughafensteuern sowie Transfers vor Ort p.P. € 450,-
- ▶ Ausflugspaket p.P. € 349,-

### Nicht inkludierte Leistungen:

Weitere Getränke, Trinkgelder (empfohlen ca. € 9,- pro Person/Tag), Ausflugspaket, Reiseversicherung sowie alle nicht angeführten Leistungen.



### ÖAMTC FRÜHBUCHERBONUS

MINUS 100,- bei Buchung bis 15.09.2024

## INFOS & BUCHUNG ☎ 01-711 99 34000, [www.oamtc.at/reisen](http://www.oamtc.at/reisen) oder in unseren Filialen

- ▶ **1010 Wien**, Schuberttring 1-3, Tel. (01) 711 99 34002
- ▶ **1030 Wien**, Baumgasse 129, Tel. (01) 711 99 35400
- ▶ **1100 Wien**, Wienerbergstraße 27c, Tel. (01) 608 93 34100
- ▶ **1140 Wien**, Hadikgasse 192, Tel. (01) 981 20 34200
- ▶ **1210 Wien**, Shuttleworthstraße 8, Tel. (01) 294 41 41 34300
- ▶ **2500 Baden**, Zubringerstraße 99, Tel. (02252) 49126
- ▶ **2700 Wr. Neustadt**, Wiener Straße 48, Tel. (02622) 843 89
- ▶ **3100 St. Pölten**, Mariazeller Straße 220, Tel. (02742) 470008
- ▶ **3500 Krems**, Bertschingerstraße 1, Tel. (02732) 76688
- ▶ **3580 Horn**, Hauptplatz 6, Tel. (02982) 4276

- ▶ **4020 Linz**, Wankmüllerhofstraße 60, Tel. (0732) 34 12 75
- ▶ **4320 Perg**, Hauptplatz 11, Tel. (07262) 584 37
- ▶ **5020 Salzburg**, Alpenstraße 102, Tel. (0662) 62 66 16
- ▶ **6020 Innsbruck**, Andechsstraße 81, Tel. (0512) 3320 35600
- ▶ **6850 Dornbirn**, Untere Roßmähder 2, Tel. (05572) 23232 77123
- ▶ **8020 Graz**, Alte Poststraße 161, Tel. (0316) 82 69 67
- ▶ **9020 Klagenfurt**, Alois-Schader-Straße 11, Tel. (0463) 50 2200
- ▶ **9500 Villach**, Gewerbezeile 1, Tel. (04242) 31 20 82



Ein gutes Gefühl, beim Club zu sein.

Kat. Kabinentyp/Deck

01.04.-07.04.2025  
07.04.-13.04.2025

13.04.-19.04.2025  
19.04.-25.04.2025  
07.05.-13.05.2025

R	Doppelkabine „Roulette“	€ 999,-	€ 1.099,-
B	Doppelkabine Hauptdeck	€ 1.099,-	€ 1.199,-
C	Doppelkabine Mitteldeck, franz. Balkon	€ 1.499,-	€ 1.599,-
D	Doppelkabine Oberdeck, franz. Balkon	€ 1.599,-	€ 1.699,-
E	Einzelkabine Mitteldeck	€ 2.099,-	€ 2.199,-
F	Suite Oberdeck*, privater Balkon	€ 2.099,-	€ 2.199,-
	<b>Single Special</b> – Kat. B Zuschlag zur Alleinbenutzung		€ 400,-
	Zuschlag Kabine zur Alleinbenutzung	60%	80%
Flug & Transfer: Wien			€ 450,-
Ausflugspaket p.P.			€ 349,-
Kabine „Roulette“: Mit Erstellung der Reiseunterlagen wird eine Kabine nach dem Glücksprinzip (per Zufall) zugelost.			
*Kat. F: keine Einzelbelegung möglich			

## Ausflugspaket

- ▶ Grachtenrundfahrt Amsterdam
  - ▶ Rundgang Hoorn
  - ▶ Ausflug zum Blumenhof Keukenhof
  - ▶ Ganztagesausflug Brügge & Gent inkl. Lunchpaket
  - ▶ Rundgang Antwerpen
  - ▶ Ausflug nach Delft mit Rundgang sowie Stadtrundfahrt Rotterdam
- Das Ausflugspaket ist nur im Voraus und im Ganzen buchbar!



## REISEVERLAUF

### 1.Tag: Rotterdam

Nach der Ankunft in Rotterdam heißen wir Sie herzlich auf der MS Charles Dickens willkommen. Die Einschiffung erfolgt ab 15 Uhr. Nach Bezug der Kabinen haben wir die Gelegenheit, alle Annehmlichkeiten an Bord näher kennenzulernen. Je nach Ankunftszeit bietet sich vielleicht auch schon die Möglichkeit für einen individuellen Spaziergang.

### 2.Tag: Rotterdam – Flusskreuzen auf Hollands Flüssen und Kanälen

Am Vormittag führt uns ein Ausflug nach Delft inklusive einer kurzen Rundfahrt durch Rotterdam (Ausflugspaket). Delft gehört zu den ältesten niederländischen Städten und wir unternehmen einen kleinen Rundgang durch den gut erhaltenen historischen Kern der alten Oranierstadt. Im Goldenen Zeitalter war die Stadt eine blühende Handelsmetropole, und so treffen wir schließlich auf malerische Grachten, prachtvolle Patrizierpaläste, mächtige Kirchen und nicht zuletzt den eindrucksvollen „Prinsenhof“. Mit ihren historischen Schätzen ist die ehemalige Hauptstadt zweifellos eine der schönsten Städte der Niederlande. Vor der Rückkehr zum Schiff fahren wir noch an vielen interessanten Highlights der weitläufigen Hafenmetropole Rotterdam, der größte Seehafen Europas, vorbei, sodass wir auch hier einen Einblick gewinnen können. In den letzten 20 Jahren hat sich eine beachtliche Wolkenkratzer-Silhouette entwickelt, die das heutige, futuristische Stadtbild dominiert.

### 3.Tag: Amsterdam – Hoorn

Heute Vormittag unternehmen wir eine Grachtenfahrt in Amsterdam (Ausflugspaket), bei der wir viele Highlights der niederländischen Metropole, kennenlernen. Außerdem sehen wir einige der insgesamt rund 1.200 Brücken, die das Stadtbild prägen und Amsterdam zu

## INFOS & BUCHUNG ☎ 01-711 99 34000, [www.oamtc.at/reisen](http://www.oamtc.at/reisen) oder in unseren Filialen

- ▶ **1010 Wien**, Schuberting 1-3, Tel. (01) 711 99 34002
- ▶ **1030 Wien**, Baumgasse 129, Tel. (01) 711 99 35400
- ▶ **1100 Wien**, Wienerbergstraße 27c, Tel. (01) 608 93 34100
- ▶ **1140 Wien**, Hadikgasse 192, Tel. (01) 981 20 34200
- ▶ **1210 Wien**, Shuttleworthstraße 8, Tel. (01) 294 41 41 34300
- ▶ **2500 Baden**, Zubringerstraße 99, Tel. (02252) 49126
- ▶ **2700 Wr. Neustadt**, Wiener Straße 48, Tel. (02622) 843 89
- ▶ **3100 St. Pölten**, Mariazeller Straße 220, Tel. (02742) 470008
- ▶ **3500 Krems**, Bertschingerstraße 1, Tel. (02732) 76688
- ▶ **3580 Horn**, Hauptplatz 6, Tel. (02982) 4276

- ▶ **4020 Linz**, Wankmüllerhofstraße 60, Tel. (0732) 34 12 75
- ▶ **4320 Perg**, Hauptplatz 11, Tel. (07262) 584 37
- ▶ **5020 Salzburg**, Alpenstraße 102, Tel. (0662) 62 66 16
- ▶ **6020 Innsbruck**, Andechsstraße 81, Tel. (0512) 3320 35600
- ▶ **6850 Dornbirn**, Untere Roßmähder 2, Tel. (05572) 23232 77123
- ▶ **8020 Graz**, Alte Poststraße 161, Tel. (0316) 82 69 67
- ▶ **9020 Klagenfurt**, Alois-Schader-Straße 11, Tel. (0463) 50 2200
- ▶ **9500 Villach**, Gewerbezeile 1, Tel. (04242) 31 20 82





Recht den Beinamen „Venedig des Nordens“ verleihen. Nach dem Mittagessen an Bord heißt es „Leinen los“. Wir gleiten über die Flüsse und Kanäle Hollands, genießen die entspannende Zeit in der Panoramalounge oder am Sonnendeck. Anschließend erreichen wir das zauberhafte Hoorn. Durch ihre Lage war die Stadt schon im 14. Jahrhundert ein bedeutender internationaler Handelsplatz, wovon viele historische Baudenkmäler noch heute zeugen. Wir unternehmen einen abendlichen Rundgang (Ausflugspaket).

#### 4.Tag: Hoorn – Fahrt über das Markermeer – Utrecht

Frühmorgens hat unsere MS Charles Dickens Hoorn verlassen. Vormittags genießen wir die Fahrt über das Markermeer sowie auf den Flüssen und Kanälen, ehe wir um die Mittagszeit in Utrecht anlegen. Von hier aus starten wir am Nachmittag einen Ausflug zur bekannten Blumenausstellung Keukenhof (Ausflugspaket). Der schönste Frühlingspark der Welt öffnet jährlich seine Tore ausschließlich von Ende März bis Mitte Mai. Im Park konzentriert sich der Schwerpunkt auf die 7 Millionen Frühlingsblumenzwiebeln, wobei 100 Züchter ihren lebendigen Pflanzenkatalog zur Schau stellen. Darüber hinaus präsentieren 500 Blumenzüchter in mehr als 20 Blumenshows Schnittblumen und Topfpflanzen in all ihrer Vielfalt. Rechtzeitig zum Abendessen kehren wir wieder retour an Bord und nehmen Fahrt in Richtung Antwerpen auf.

#### 5.Tag: Antwerpen

In der Früh legt unser Schiff im Hafen von Antwerpen an, von wo aus wir einen ganztägigen Ausflug (Ausflugspaket) unternehmen. Am Vormittag besuchen wir die alte Hansestadt Brügge. Am Markt von Brügge mit den monumentalen Tuchhallen erhebt sich der 88 m hohe Belfried mit seinem Glockenspiel. Auf dem Burgplatz stehen das gotische Stadthaus und die Heilig-Blut-Basilika mit einer ganz besonderen Reliquie: einer Phiole, die einen Tropfen vom Blut Christi enthalten soll. Die Liebfrauenkirche ist neben der Heilig-Blut-Basilika der beeindruckendste Sakralbau und besitzt mit 122 m

den höchsten Backsteinturm Belgiens. Damit wir ausreichend Zeit für die Besichtigung beider flämischer Städte haben, stärken wir uns mittags mit einem selbst zusammengestellten Lunchpaket. Einige der bekannten Verführungen der Region, wie Pommes, Waffeln oder frische Muscheln, sollten Sie allerdings unbedingt probieren! Am Nachmittag erkunden wir Gent. Der Bus bringt uns in die Nähe des Zentrums, wo wir im Rahmen eines Rundgangs die Stadt näher kennenlernen. Die bedeutendste Kirche der Stadt ist die St.Bavo-Kathedrale mit dem Genter Altar der Brüder Hubert und Jan van Eyck. Daneben zeugen auch viele gotische Profanbauten vom einstigen Reichtum Gents, wie etwa die gotische Tuchhalle, das Rathaus und die mächtige Burg Gravensteen, die teilweise noch vom mittelalterlichen Burggraben umgeben ist. Am Abend kommen wir zu unserer MS Charles Dickens zurück, die über Nacht in Antwerpen liegt.

#### 6.Tag: Antwerpen - Willemstad

Im Rahmen der Stadtbesichtigung (Ausflugspaket) erkunden wir die flämische Metropole Antwerpen, auch bekannt als „Rubensstadt“, „Diamantenstadt“ oder „Tochter der Schelde“. Wir sehen den Großen Markt mit seinen Gildehäusern und dem Rathaus im Renaissancestil, die alte Burg „Het Steen“ und die Liebfrauenkathedrale. Die größte Kirche Belgiens beherbergt auch drei Gemälde von Rubens. Rechtzeitig zum Mittagessen sind wir wieder an Bord und können am Nachmittag die Annehmlichkeiten des Schiffes genießen. Die MS Charles Dickens verlässt Antwerpen und macht sich auf den Weg nach Willemstad, wo wir einen Teil der Nacht verbringen, ehe wir nach Rotterdam weiterfahren.

#### 7.Tag: Rotterdam

Nach einem letzten Frühstück an Bord sagen wir der MS Charles Dickens Lebewohl und wir treten gemütlich und vollgepackt mit vielen neuen Eindrücken und Erlebnissen unsere Heimreise an.

*Programmänderungen vorbehalten!*



## INFOS & BUCHUNG ☎ 01-711 99 34000, [www.oamtc.at/reisen](http://www.oamtc.at/reisen) oder in unseren Filialen

- ▶ **1010 Wien**, Schuberting 1-3, Tel. (01) 711 99 34002
- ▶ **1030 Wien**, Baumgasse 129, Tel. (01) 711 99 35400
- ▶ **1100 Wien**, Wienerbergstraße 27c, Tel. (01) 608 93 34100
- ▶ **1140 Wien**, Hadikgasse 192, Tel. (01) 981 20 34200
- ▶ **1210 Wien**, Shuttleworthstraße 8, Tel. (01) 294 41 41 34300
- ▶ **2500 Baden**, Zubringerstraße 99, Tel. (02252) 49126
- ▶ **2700 Wr. Neustadt**, Wiener Straße 48, Tel. (02622) 843 89
- ▶ **3100 St. Pölten**, Mariazeller Straße 220, Tel. (02742) 470008
- ▶ **3500 Krems**, Bertschingerstraße 1, Tel. (02732) 76688
- ▶ **3580 Horn**, Hauptplatz 6, Tel. (02982) 4276

- ▶ **4020 Linz**, Wankmüllerhofstraße 60, Tel. (0732) 34 12 75
- ▶ **4320 Perg**, Hauptplatz 11, Tel. (07262) 584 37
- ▶ **5020 Salzburg**, Alpenstraße 102, Tel. (0662) 62 66 16
- ▶ **6020 Innsbruck**, Andechsstraße 81, Tel. (0512) 3320 35600
- ▶ **6850 Dornbirn**, Untere Roßmähder 2, Tel. (05572) 23232 77123
- ▶ **8020 Graz**, Alte Poststraße 161, Tel. (0316) 82 69 67
- ▶ **9020 Klagenfurt**, Alois-Schader-Straße 11, Tel. (0463) 50 2200
- ▶ **9500 Villach**, Gewerbezeile 1, Tel. (04242) 31 20 82



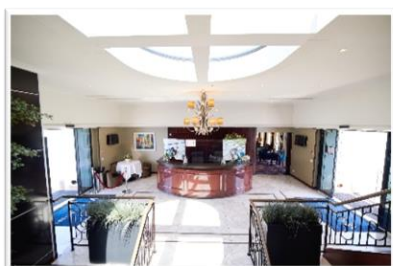
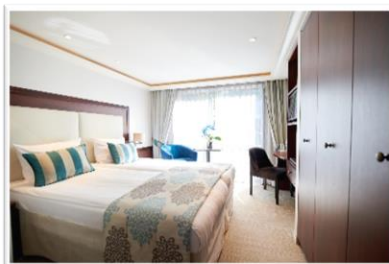
## SCHIFFSBESCHREIBUNG MS CHARLES DICKENS

Das geschmackvolle 4-Sterne Schiff MS Charles Dickens wurde 2015 gebaut und besticht durch ein gediegenes Design mit modernen Akzenten. Es fährt unter Schweizer Flagge und wird von der Reederei Navibelle Cruises GmbH betrieben. Mit einer Gesamtlänge von 110 m und einer Breite von 11,4m hat es vier Decks: (von unten nach oben): Hauptdeck, Mitteldeck, Oberdeck und Sonnendeck. Zur Bordausstattung gehören ein Restaurant, in dem Frühstück, Mittag- und Abendessen serviert werden, eine Bar & Lounge für gesellige Stunden, eine Bordboutique sowie eine Bibliothek. Wer sich sportlich betätigen möchte, ist im Fitnessbereich des Schiffes gut aufgehoben und für Entspannung sorgt die bordeigene Sauna. Das geräumige Sonnendeck lädt dazu ein, die vorbeiziehende Landschaft zu genießen. Es stehen zahlreiche Sonnenliegen, beschattete Sitzgelegenheiten und ein kleiner Whirlpool zur Verfügung.

**Bordevorrichtung & Bordleben:** Das einladende Schiff bietet eine gemütliche & stilvolle, verglaste PanoramaLounge mit Bibliothek, Bar & Tanzfläche, von welcher aus Sie die Flusslandschaften sowie gesellige Abende und informative Vorträge genießen können. Das Mitteldeck beheimatet einen kleinen Fitnessraum und Saunabereich. Auf dem großzügigen Sonnendeck können Sie es sich auf unterschiedlichen Sitz- und Liegemöglichkeiten bequem machen. Ein Lift befördert Sie zwischen Mittel- und Oberdeck (das Haupt- und Sonnendeck sind nur über die Treppe erreichbar). Gratis WLAN gibt es an Bord nach Verfügbarkeit und Empfang entlang unserer Route. An Bord empfehlen wir legere, sportliche Kleidung, während Ausflügen zusätzlich festes Schuhwerk, Sonnen- und Regenschutz. Abends ist keine besondere Gesellschaftskleidung erforderlich, zum Kapitänsdinner ist formellere Kleidung erwünscht. Unsere Bordsprache ist Deutsch, die Bordwährung ist Euro. Bezahlen können Sie in bar, mit Bankomatkarte, Mastercard oder VISA. Wir bitten Sie um Verständnis, dass Rauchen nur an dafür vorgesehenen Bereichen am dem Sonnendeck erlaubt ist.

**Ihre Kabinen:** Insgesamt verfügt die MS Charles Dickens über 71 Doppelkabinen und 4 Suiten. Alle Doppelkabinen sind Außenkabinen und mit bequemen Doppelbetten ausgestattet. Selbstverständlich verfügen alle Kabinen über Dusche/WC, Föhn, TV, Bordtelefon, Safe, individuell regulierbare Klimaanlage/Heizung. Die Kabinen am Hauptdeck verfügen über Fenster, die nicht geöffnet werden können. In den Kabinen auf dem Mittel- und Oberdeck genießen Sie dank bodentiefen Panoramafenstern (franz. Balkon) nicht nur die Aussicht, sondern auch den hereinwehenden Fahrtwind. Die Suiten bieten Ihnen einen eigenen kleinen Privatbalkon mit Sitzgelegenheit.

**Restaurant/Mahlzeiten:** Die Mahlzeiten an Bord werden im Restaurant eingenommen. Zum Frühstück und Mittagessen bereiten wir ein reichhaltiges Buffet für Sie vor. Jeden Abend erwartet Sie ein mehrgängiges Menü, das Ihnen von unserem freundlichen Serviceteam zum Tisch gebracht wird. Im Heckbereich können Sie sich in der stimmungsvollen Marley`s Bar rund um die Uhr an der Kaffee- bzw. Teestation ein Heißgetränk zubereiten.

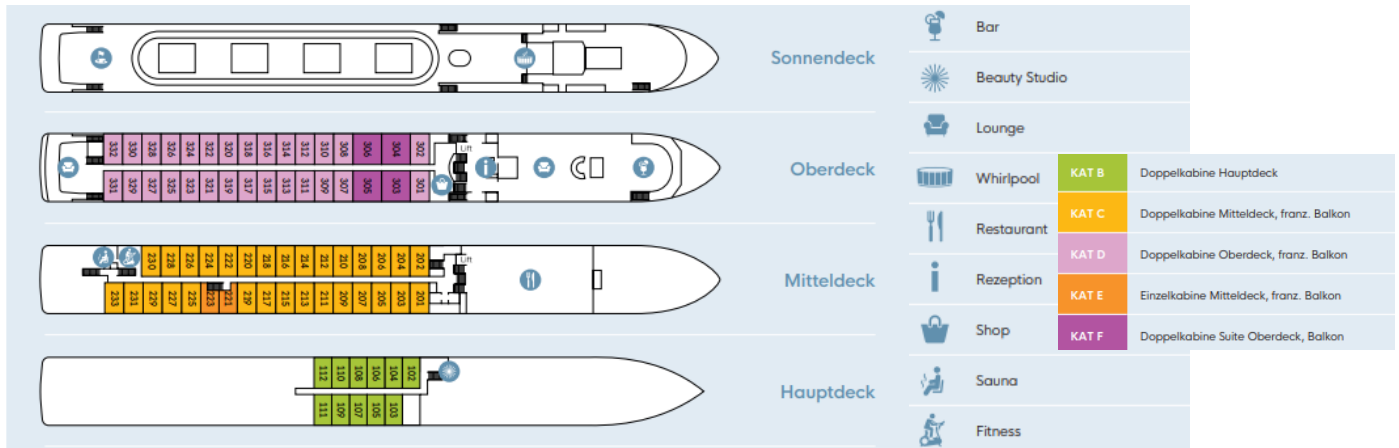


## INFOS & BUCHUNG ☎ 01-711 99 34000, [www.oamtc.at/reisen](http://www.oamtc.at/reisen) oder in unseren Filialen

- ▶ **1010 Wien**, Schubertgasse 1-3, Tel. (01) 711 99 34002
- ▶ **1030 Wien**, Baumgasse 129, Tel. (01) 711 99 35400
- ▶ **1100 Wien**, Wienerbergstraße 27c, Tel. (01) 608 93 34100
- ▶ **1140 Wien**, Hadikgasse 192, Tel. (01) 981 20 34200
- ▶ **1210 Wien**, Shuttleworthstraße 8, Tel. (01) 294 41 41 34300
- ▶ **2500 Baden**, Zubringerstraße 99, Tel. (02252) 49126
- ▶ **2700 Wr. Neustadt**, Wiener Straße 48, Tel. (02622) 843 89
- ▶ **3100 St. Pölten**, Mariazeller Straße 220, Tel. (02742) 470008
- ▶ **3500 Krems**, Bertschingerstraße 1, Tel. (02732) 76688
- ▶ **3580 Horn**, Hauptplatz 6, Tel. (02982) 4276

- ▶ **4020 Linz**, Wankmüllerhofstraße 60, Tel. (0732) 34 12 75
- ▶ **4320 Perg**, Hauptplatz 11, Tel. (07262) 584 37
- ▶ **5020 Salzburg**, Alpenstraße 102, Tel. (0662) 62 66 16
- ▶ **6020 Innsbruck**, Andechsstraße 81, Tel. (0512) 3320 35600
- ▶ **6850 Dornbirn**, Untere Roßmähder 2, Tel. (05572) 23232 77123
- ▶ **8020 Graz**, Alte Poststraße 161, Tel. (0316) 82 69 67
- ▶ **9020 Klagenfurt**, Alois-Schader-Straße 11, Tel. (0463) 50 2200
- ▶ **9500 Villach**, Gewerbezeile 1, Tel. (04242) 31 20 82





**Geräusche:** Während der Fahrt mit einem Flusskreuzfahrtschiff hört man am ganzen Schiff Geräusche, die durch Aggregate, Generatoren, Klimaanlage, Vibrationen etc. verursacht werden und je nach Lage der Kabinen sind diese deutlicher oder ganz schwach zu vernehmen. Man sagt: „Das Schiff spricht mit seinem Kapitän“. Dies liegt in der Natur der Sache und muss bei einer Flusskreuzfahrt in Kauf genommen werden.

**Niedrig-/Hochwasser:** Änderungen des Reiseverlaufes und Ausflugsprogrammes bleiben seitens der Reederei vorbehalten. Bitte beachten Sie, dass es aufgrund von Niedrig-/Hochwasser, unvorhergesehenen Wartezeiten bei den Schleusen oder auch aufgrund von Witterungsbedingungen zu Verspätungen und daher zu Änderungen des Ausflugsprogrammes oder ev. auch der Ein-/Ausstiegstellen kommen kann. Ebenso behält sich die Reederei das Recht vor, die Gäste insbesondere infolge von Niedrig-/Hochwasser oder Schiffsdefekt alternativ zu befördern bzw. unterzubringen (z.B. mit Bussen bzw. in Hotels) und allenfalls den Streckenverlauf zu ändern; unter Umständen ist auch der Umstieg auf ein anderes Schiff erforderlich.

**Personaldokumente für österr. Staatsbürger:** Sie benötigen einen gültigen Reisepass. Der nationale Führerschein ist kein gültiges Grenzdokument. Reisende mit einem Reisepass einer anderen Nation erhalten entsprechende Informationen vor Reisebuchung. Bitte überprüfen Sie diese Angaben entsprechend vor Ihrer Abreise auf Aktualität!

Über aktuelle Gesundheits- und Impfhinweise informieren Sie sich am besten auf den Internetseiten des Österreichischen Außenministeriums (Bereich Reiseinformation) oder z.B. beim Zentrum für Reisemedizin (Tel.: 01-403 83 43). Detaillierte Informationen und Tipps für Ihre Reise zu zahlreichen Themen wie Geld & Zahlungsmittel, Personaldokumente, Reisegepäck, u.v.m. erhalten Sie in der umfangreichen Länder-Info unter [www.oeamtc.at/laenderinfo](http://www.oeamtc.at/laenderinfo).

**Bitte beachten Sie die gesonderten Stornobedingungen:**

Für Flusskreuzfahrten von GSW Touristik AG gelten gesonderte Stornobedingungen (ersetzen Punkt A.7.1.c.1. der ARB):

ab Buchung bis 60.Tag vor Reiseantritt	25%	ab 59. bis 40.Tag vor Reiseantritt	50%
ab 39. bis 20.Tag vor Reiseantritt	75%	ab 19 Tage vor Abreise	100%

**Die ÖAMTC Betriebe GmbH/Reisebüro ist ausschließlich Vermittler der angebotenen Reiseleistungen.**

**Veranstalter: GSW Touristik AG, Kanonengasse 25, CH-4410 Liestal.** Es gelten die AGB des Reiseveranstalters in der letztgültigen Fassung. Gemäß Pauschalreiseverordnung (PRV) sind Kundengelder bei Pauschalreisen dieses Veranstalters unter folgenden Voraussetzungen abgesichert: Die Anzahlung erfolgt frühestens 11 Monate vor dem vereinbarten Ende der Reise und beträgt 20 % des Reisepreises. Die Restzahlung erfolgt frühestens 20 Tage vor Reiseantritt - Zug um Zug gegen Aushändigung der Reiseunterlagen an den Reisenden. Darüber hinausgehende oder vorzeitig geleistete An- bzw. Restzahlungen dürfen nicht gefordert werden und sind auch nicht abgesichert. Die GSW Touristik AG hat alle Reisende bei der tpa Travel Professional Association, place de la Gare 4, CH-1096 Cully, erreichbar unter [secretariat@tpassociation.ch](mailto:secretariat@tpassociation.ch), versichert. Im Insolvenzfall sind sämtliche Ansprüche innerhalb von 8 Wochen direkt bei der GSW Touristik AG, Kanonengasse 25, CH-4410 Liestal, Tel: +41 (0)61 561 54 00 oder Email: [office@gsw-touristik.ch](mailto:office@gsw-touristik.ch) anzumelden. Kurzfristige Änderungen der Programme, Leistungen und Preise, die Berichtigung von Irrtümern, Druck- und Rechenfehlern, Wechselkursen und Tarifänderungen, insbesondere jene von Verkehrsträgern, sind ausdrücklich vorbehalten. Alle Preise in Euro pro Person. Stand der Tarife Juni 2024. Bitte beachten Sie, dass diese Reise an eine Mindestteilnehmerzahl von 142 Personen pro ausgeschriebenen Termin gekoppelt ist. Sollte diese Mindestteilnehmerzahl nicht erreicht werden, so behält sich der Reiseveranstalter lt. AGB die Absage dieser Reiseveranstaltung vor. Bei Reisen mit mehr als 6 Reisetagen werden Sie spätestens 20 Tage vor Reiseantritt über einen solchen Rücktritt des Veranstalters informiert. Bereits geleistete Zahlungen werden rückerstattet.. Innerhalb der gleichen Frist und zur Sicherung der Durchführung sowie unter Angaben von Gründen kann der Reiseveranstalter den Reisepreis bis zu 8 % erhöhen. Die Reise ist für Personen mit eingeschränkter Mobilität nur bedingt bzw. nicht geeignet. Bei Buchung wird eine Servicepauschale in der Höhe von EUR 24,- pro Person (max. EUR 50,-/Buchung) zusätzlich verrechnet.

## INFOS & BUCHUNG ☎ 01-711 99 34000, [www.oeamtc.at/reisen](http://www.oeamtc.at/reisen) oder in unseren Filialen

- ▶ **1010 Wien**, Schuberting 1-3, Tel. (01) 711 99 34002
- ▶ **1030 Wien**, Baumgasse 129, Tel. (01) 711 99 35400
- ▶ **1100 Wien**, Wienerbergstraße 27c, Tel. (01) 608 93 34100
- ▶ **1140 Wien**, Hadikgasse 192, Tel. (01) 981 20 34200
- ▶ **1210 Wien**, Shuttleworthstraße 8, Tel. (01) 294 41 41 34300
- ▶ **2500 Baden**, Zubringerstraße 99, Tel. (02252) 49126
- ▶ **2700 Wr. Neustadt**, Wiener Straße 48, Tel. (02622) 843 89
- ▶ **3100 St. Pölten**, Mariazeller Straße 220, Tel. (02742) 470008
- ▶ **3500 Krems**, Bertschingerstraße 1, Tel. (02732) 76688
- ▶ **3580 Horn**, Hauptplatz 6, Tel. (02982) 4276

- ▶ **4020 Linz**, Wankmüllerhofstraße 60, Tel. (0732) 34 12 75
- ▶ **4320 Perg**, Hauptplatz 11, Tel. (07262) 584 37
- ▶ **5020 Salzburg**, Alpenstraße 102, Tel. (0662) 62 66 16
- ▶ **6020 Innsbruck**, Andechsstraße 81, Tel. (0512) 3320 35600
- ▶ **6850 Dornbirn**, Untere Roßmähder 2, Tel. (05572) 23232 77123
- ▶ **8020 Graz**, Alte Poststraße 161, Tel. (0316) 82 69 67
- ▶ **9020 Klagenfurt**, Alois-Schader-Straße 11, Tel. (0463) 50 2200
- ▶ **9500 Villach**, Gewerbezeile 1, Tel. (04242) 31 20 82

