

# ÖAMTC REISEN

Mein Reisebüro mit Clubvorteil

## MS Charles Dickens

### Die große Rheinkreuzfahrt

#### INKLUSIVE

- ▶ 7-tägige Flusskreuzfahrt an Bord der MS Charles Dickens lt. Reiseverlauf
- ▶ Alle Einschiffs-, Ausschiffs-, Schleusen und Hafengebühren
- ▶ Nächtigungen in der gebuchten Kabinenkategorie
- ▶ Vollpension, beginnend mit Abendessen am 1.Tag, endend mit Frühstück am letzten Tag
- ▶ 1 x Gala-Abend im Rahmen der Vollpension
- ▶ Freie Teilnahme am Bordprogramm
- ▶ Deutsch sprechende Kreuzfahrtsleitung

ab € **1.199,-**

p.P. in einer 2-Bett-Kabine Roulette

Mindestteilnehmer/Termin: 142 Pers., Ausflugspaket 20 Pers.

#### TERMINE

25.04. – 01.05.2025

01.05. – 07.05.2025\*

31.08. – 06.09.2025

\*Musik-Kreuzfahrt mit Andy Lee Lang

Amsterdam > Basel

Basel > Amsterdam

Amsterdam > Basel

Vier Länder mit nur einer Reise? Unsere Rheinkreuzfahrt mit der MS Charles Dickens von Amsterdam nach Basel kann das, und noch viel mehr! Erleben Sie spannende Städte wie Amsterdam, Köln, Straßburg oder Basel und genießen sie imposante landschaftliche Highlights wie das einzigartige Flusspanorama des von Weinbergen gesäumten Mittelrheins. Begleiten Sie mit uns die MS Charles Dickens auf einer Reise bei der sich die Niederlande, Frankreich, die Schweiz und schließlich Deutschland jeweils von Ihrer besten Seite präsentieren.

#### Wunschleistungen:

- ▶ Flüge ab Wien nach Amsterdam und von Zürich/Basel retour bzw. umgekehrt inkl. Gepäck und Flughafensteuern sowie Transfers vor Ort p.P. € 450,-
- ▶ Ausflugspaket p.P. € 329,-

#### Nicht inkludierte Leistungen:

Anreise, Weitere Getränke, Trinkgelder (empfohlen ca. € 10,- pro Person/Tag), Ausflugspaket, Reiseversicherung, persönliche Ausgaben sowie alle nicht angeführten Leistungen.

#### ÖAMTC BONUS

Reisehandbuch GRATIS 1 x pro gebuchter Kabine

#### INFOS & BUCHUNG ☎ 01-711 99 34000, [www.oamtc.at/reisen](http://www.oamtc.at/reisen) oder in unseren Filialen

- ▶ **1010 Wien**, Schuberttring 1-3, Tel. (01) 711 99 34002
- ▶ **1030 Wien**, Baumgasse 129, Tel. (01) 711 99 35400
- ▶ **1100 Wien**, Wienerbergstraße 27c, Tel. (01) 608 93 34100
- ▶ **1140 Wien**, Hadikgasse 192, Tel. (01) 981 20 34200
- ▶ **1210 Wien**, Shuttleworthstraße 8, Tel. (01) 294 41 41 34300
- ▶ **2500 Baden**, Zubringerstraße 99, Tel. (02252) 49126
- ▶ **2700 Wr. Neustadt**, Wiener Straße 48, Tel. (02622) 843 89
- ▶ **3100 St. Pölten**, Mariazeller Straße 220, Tel. (02742) 470008
- ▶ **3500 Krems**, Bertschingerstraße 1, Tel. (02732) 76688
- ▶ **3580 Horn**, Hauptplatz 6, Tel. (02982) 4276

- ▶ **4020 Linz**, Wankmüllerhofstraße 60, Tel. (0732) 34 12 75
- ▶ **4320 Perg**, Hauptplatz 11, Tel. (07262) 584 37
- ▶ **5020 Salzburg**, Alpenstraße 102, Tel. (0662) 62 66 16
- ▶ **6020 Innsbruck**, Andechsstraße 81, Tel. (0512) 3320 35600
- ▶ **6850 Dornbirn**, Untere Roßmähder 2, Tel. (05572) 23232 77123
- ▶ **8020 Graz**, Alte Poststraße 161, Tel. (0316) 82 69 67
- ▶ **9020 Klagenfurt**, Alois-Schader-Straße 11, Tel. (0463) 50 2200
- ▶ **9500 Villach**, Gewerbezeile 1, Tel. (04242) 31 20 82



Ein gutes Gefühl, beim Club zu sein.

Kat. Kabinentyp/Deck

25.04. – 01.05.2025 Amsterdam > Basel  
 01.05. – 07.05.2025 Basel > Amsterdam  
 31.08. – 06.09.2025 Amsterdam > Basel

R	Doppelkabine „Roulette“	€ 1.199,-
B	Doppelkabine Hauptdeck	€ 1.299,-
C	Doppelkabine Mitteldeck, franz. Balkon	€ 1.699,-
D	Doppelkabine Oberdeck, franz. Balkon	€ 1.799,-
E	Einzelkabine Mitteldeck	€ 2.299,-
F	Suite Oberdeck*, privater Balkon	€ 2.299,-
	<b>Single Special</b> – Kat. B Zuschlag zur Alleinbenutzung	€ 400,-
	An-/Abreisepaket: Wien	€ 450,-
	Ausflugspaket p.P.	€ 329,-

Kabine „Roulette“: Mit Erstellung der Reiseunterlagen wird eine Kabine nach dem Glücksprinzip (per Zufall) zugelost.  
 \*Kat. F: keine Einzelbelegung möglich

## Ausflugspaket

- ▶ Grachtenrundfahrt Amsterdam
- ▶ Besichtigung Rudesheim mit dem Winzerexpress
- ▶ Stadtbesichtigung Straßburg
- ▶ Stadtrundgang Köln
- ▶ Ausflug Heidelberg
- ▶ Stadtrundgang Basel
- ▶ Stadtrundgang Koblenz
- ▶ Rundgang Speyer

Das Ausflugspaket ist nur im Voraus und im Ganzen buchbar!



Nordens“ verleihen. Zugleich erfahren wir selbstverständlich viel über das Leben und Treiben der Stadt. In Amsterdam gibt es auch eine alte Tradition und Kultur der Märkte, denn sie gehören einfach zur Stadt und zum Leben; es gibt sie für alle möglichen Spezialitäten und Bereiche, je nachdem worauf man Lust hat. Am Nachmittag brechen wir mit der MS Charles Dickens auf in Richtung Süden.

### 3.Tag: Köln

Wir genießen die vorbeiziehende Flusslandschaft entlang des Niederrheins. Am frühen Nachmittag erreichen wir Köln. Die Stadt gilt als wirtschaftliche, kulturelle und historische Hauptstadt des Rheinlandes und ist vor allem auch für das lebendige Treiben in ihrer Innenstadt bekannt. Neben den historischen Gebäuden ist auch die moderne Architektur eines der großen Highlights der rheinischen Karnevalstadt. Bei einem Stadtrundgang (Ausflugspaket) gelangen wir zum weltberühmten, prächtigen Dom und sehen weitere wichtige Höhepunkte der Rhein-Metropole. Für Genießer empfiehlt es sich, den Ausflug mit einem kühlen Kölsch ausklingen zu lassen.

### 4.Tag: Koblenz – Fahrt durch das Mittelrheintal – Rudesheim

Frühmorgens hat unsere MS Charles Dickens Hoorn verlassen. Vormittags genießen wir die Fahrt über das Markermeer sowie auf den Flüssen und Kanälen, ehe wir um die Mittagszeit in Utrecht anlegen. Von hier aus In der Früh erreichen wir Koblenz am „Deutschen Eck“ –

## REISEVERLAUF

### 1.Tag: Amsterdam

Nach unserer Ankunft in Amsterdam begrüßt die MS Charles Dickens mit ihrer Crew alle Gäste herzlich. Nach der Einschiffung sollte ein kurzer Rundgang zum Kennenlernen des schwimmenden Hotels nicht fehlen.

### 2.Tag: Amsterdam

Über Nacht ist unser Schiff im Hafen geblieben und wir stärken uns nochmals am Morgen beim Frühstück. Wir unternehmen eine Grachtenfahrt (Ausflugspaket), bei der wir viele Highlights der niederländischen Metropole kennenlernen. Außerdem sehen wir einige der insgesamt rund 1.200 Brücken, die das Stadtbild prägen und Amsterdam zu Recht den Beinamen „Venedig des

## INFOS & BUCHUNG ☎ 01-711 99 34000, [www.oamtc.at/reisen](http://www.oamtc.at/reisen) oder in unseren Filialen

- ▶ **1010 Wien**, Schuberting 1-3, Tel. (01) 711 99 34002
- ▶ **1030 Wien**, Baumgasse 129, Tel. (01) 711 99 35400
- ▶ **1100 Wien**, Wienerbergstraße 27c, Tel. (01) 608 93 34100
- ▶ **1140 Wien**, Hadikgasse 192, Tel. (01) 981 20 34200
- ▶ **1210 Wien**, Shuttleworthstraße 8, Tel. (01) 294 41 41 34300
- ▶ **2500 Baden**, Zubringerstraße 99, Tel. (02252) 49126
- ▶ **2700 Wr. Neustadt**, Wiener Straße 48, Tel. (02622) 843 89
- ▶ **3100 St. Pölten**, Mariazeller Straße 220, Tel. (02742) 470008
- ▶ **3500 Krems**, Bertschingerstraße 1, Tel. (02732) 76688
- ▶ **3580 Horn**, Hauptplatz 6, Tel. (02982) 4276

- ▶ **4020 Linz**, Wankmüllerhofstraße 60, Tel. (0732) 34 12 75
- ▶ **4320 Perg**, Hauptplatz 11, Tel. (07262) 584 37
- ▶ **5020 Salzburg**, Alpenstraße 102, Tel. (0662) 62 66 16
- ▶ **6020 Innsbruck**, Andechsstraße 81, Tel. (0512) 3320 35600
- ▶ **6850 Dornbirn**, Untere Roßmähder 2, Tel. (05572) 23232 77123
- ▶ **8020 Graz**, Alte Poststraße 161, Tel. (0316) 82 69 67
- ▶ **9020 Klagenfurt**, Alois-Schader-Straße 11, Tel. (0463) 50 2200
- ▶ **9500 Villach**, Gewerbezeile 1, Tel. (04242) 31 20 82



dem Zusammenfluss von Mosel und Rhein. Die Stadt Koblenz lädt uns zu einem kurzen Spaziergang (Ausflugspaket) durch das Zentrum ein. Mit ihren romantisch verwinkelten Gassen, gemütlichen kleinen Plätzen und malerischen Hinterhöfen strahlt die Stadt einen zauberhaften Charme aus. Am Mittag durchfährt unsere MS Charles Dickens den bekanntesten und zugleich schönsten Streckenabschnitt des Rheins: das romantische Mittelrheintal mit dem illustren Loreley-Felsen, der sich 130 m über den Fluss erhebt. An dieser engsten und tiefsten Stelle des Rheins bildeten Felsklippen und Stromschnellen bis ins 19. Jhd. äußerst gefährliche Hindernisse für Schiffe und Flöße. Da das Rheintal an dieser Stelle auch für sein gutes Echo bekannt ist, entstand schon vor langer Zeit die Sage von der schönen „Loreley“, die mit ihrem lieblichen Gesang die Schiffer verzauberte und ins Verderben lockte. Das Loreley-Lied von Heinrich Heine machte diese Sage schließlich auf der ganzen Welt bekannt. Das Mittelrheintal ist eine Augenweide, denn bei der Durchfahrt können wir unzählige Burgen an den Weinbergen links und rechts des Rheins entdecken, sodass es nicht verwunderlich ist, dass dieses faszinierende Spektakel zu den UNESCO Weltkulturerben zählt. Am Nachmittag erkunden wir das entzückende Weindorf Rudesheim. Bei einer Fahrt mit dem Winzerexpress entdecken wir einen der wohl bekanntesten Orte des Rheinlands (Ausflugspaket). In der berühmten „Drosselgasse“ geben sich Weinfreunde aus der ganzen Welt in Kneipen und Weinkellern die Klinke in die Hand. Die MS Charles Dickens verlässt nach dem Abendessen Koblenz und macht sich weiter auf den Weg flussaufwärts.

## 5.Tag: Mannheim – Speyer

An unserem fünften Reisetag brechen wir vormittags zu einem Ausflug nach Heidelberg (Ausflugspaket) auf. Die ehemalige kurpfälzische Residenz und alte Universitätsstadt am Neckar gilt als eine der schönsten deutschen Städte. Das Wahrzeichen Heidelbergs ist das romantische Schloss, das sich oberhalb der Stadt am Nordhang des Königstuhls befindet. Dieses Schloss vereint zahlreiche Baustile und seine Ursprünge reichen bis ins frühe 13. Jhd. zurück. Es lohnt sich ebenso die malerische barocke Altstadt am Neckar zu erkunden. Die langgestreckte Altstadt hat mit 1,6 km eine der längsten

Fußgängerzonen Europas. Es ist eine wunderbare Gelegenheit, die historische Atmosphäre und die Schönheit von Heidelberg zu erleben! Nach dem Mittagessen an Bord erkunden wir Speyer im Rahmen eines Rundgangs (Ausflugspaket), bei dem wir die historische Altstadt und natürlich den zum UNESCO Weltkulturerbe zählenden „Kaiser-Dom“ näher in Augenschein nehmen.

## 6.Tag: Straßburg

In der Früh erreichen wir die malerische Hauptstadt des Elsass, Straßburg, mit ihren imposanten, historischen Bauten. Bei einer Stadtbesichtigung (Ausflugspaket) sehen wir u.a. den als UNESCO Weltkulturerbe deklarierten historischen Stadtkern mit seinem beeindruckenden gotischen Münster, dem prachtvollen Kammerzellhaus, dem mächtigen Palais, sowie dem berühmten Gerberviertel „La Petite France“. Darüber hinaus verleihen unzählige Fachwerkhäuser aus dem 15. bis 18. Jhd. und die typisch französischen Mansardenhäuser Straßburg seinen einzigartigen Charme. Am Nachmittag geht es mit unserem schwimmenden Hotel zur Zieldestination unserer Reise, Basel.

## 7.Tag: Basel

Am letzten Tag unserer Reise bietet sich die Möglichkeit, die Schweizer Metropole Basel im Rahmen eines Stadtrundgangs (Ausflugspaket) kennenzulernen. Dabei besticht die Basler Altstadt mit architektonischer Vielfalt: von der „Mittleren Brücke“ bietet sich erstmals ein fantastischer Blick auf Basels Skyline und das Münster. Das Basler Münster besteht seit mehr als 800 Jahren und besticht als imposante Kirche mit einem wertvollen Kreuzgang. Die als Terrasse angelegte „Pfalz“ verspricht eine fantastische Aussicht bis zum Schwarzwald und in die französischen Vogesen. Ebenso wichtig sind das Spalentor (eines der schönsten und prächtigsten Stadttore der Schweiz), das farbenfroh und reich verzierte Rathaus, der Marktplatz und das St. Alban-Quartier, das mit seinen engen Gässchen, uralten Häusern und Mühlen zurecht auch den Beinamen „kleines Venedig“ trägt. Auf jeden Fall heißt es Abschied nehmen, denn wir sagen der MS Charles Dickens Lebewohl und treten unsere Heimreise an.

*Programmänderungen vorbehalten!*

## INFOS & BUCHUNG ☎ 01-711 99 34000, [www.oeamtc.at/reisen](http://www.oeamtc.at/reisen) oder in unseren Filialen

- ▶ **1010 Wien**, Schuberting 1-3, Tel. (01) 711 99 34002
- ▶ **1030 Wien**, Baumgasse 129, Tel. (01) 711 99 35400
- ▶ **1100 Wien**, Wienerbergstraße 27c, Tel. (01) 608 93 34100
- ▶ **1140 Wien**, Hadikgasse 192, Tel. (01) 981 20 34200
- ▶ **1210 Wien**, Shuttleworthstraße 8, Tel. (01) 294 41 41 34300
- ▶ **2500 Baden**, Zubringerstraße 99, Tel. (02252) 49126
- ▶ **2700 Wr. Neustadt**, Wiener Straße 48, Tel. (02622) 843 89
- ▶ **3100 St. Pölten**, Mariazeller Straße 220, Tel. (02742) 470008
- ▶ **3500 Krems**, Bertschingerstraße 1, Tel. (02732) 76688
- ▶ **3580 Horn**, Hauptplatz 6, Tel. (02982) 4276

- ▶ **4020 Linz**, Wankmüllerhofstraße 60, Tel. (0732) 34 12 75
- ▶ **4320 Perg**, Hauptplatz 11, Tel. (07262) 584 37
- ▶ **5020 Salzburg**, Alpenstraße 102, Tel. (0662) 62 66 16
- ▶ **6020 Innsbruck**, Andechsstraße 81, Tel. (0512) 3320 35600
- ▶ **6850 Dornbirn**, Untere Roßmähder 2, Tel. (05572) 23232 77123
- ▶ **8020 Graz**, Alte Poststraße 161, Tel. (0316) 82 69 67
- ▶ **9020 Klagenfurt**, Alois-Schader-Straße 11, Tel. (0463) 50 2200
- ▶ **9500 Villach**, Gewerbezeile 1, Tel. (04242) 31 20 82



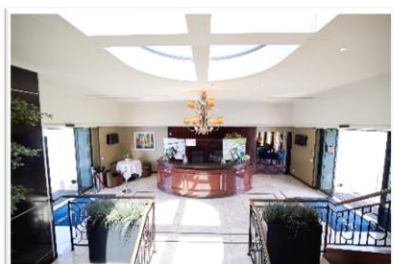
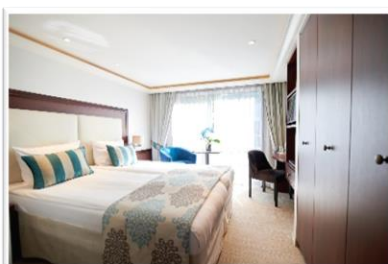
## SCHIFFSBESCHREIBUNG MS CHARLES DICKENS

Das geschmackvolle 4-Sterne Schiff MS Charles Dickens wurde 2015 gebaut und besticht durch ein gediegenes Design mit modernen Akzenten. Es fährt unter Schweizer Flagge und wird von der Reederei Navibelle Cruises GmbH betrieben. Mit einer Gesamtlänge von 110 m und einer Breite von 11,4m hat es vier Decks: (von unten nach oben): Hauptdeck, Mitteldeck, Oberdeck und Sonnendeck. Zur Bordausstattung gehören ein Restaurant, in dem Frühstück, Mittag- und Abendessen serviert werden, eine Bar & Lounge für gesellige Stunden, eine Bordboutique sowie eine Bibliothek. Wer sich sportlich betätigen möchte, ist im Fitnessbereich des Schiffes gut aufgehoben und für Entspannung sorgt die bordeigene Sauna. Das geräumige Sonnendeck lädt dazu ein, die vorbeiziehende Landschaft zu genießen. Es stehen zahlreiche Sonnenliegen, beschattete Sitzgelegenheiten und ein kleiner Whirlpool zur Verfügung.

**Bordeinrichtung & Bordleben:** Das einladende Schiff bietet eine gemütliche & stilvolle, verglaste PanoramaLounge mit Bibliothek, Bar & Tanzfläche, von welcher aus Sie die Flusslandschaften sowie gesellige Abende und informative Vorträge genießen können. Das Mitteldeck beheimatet einen kleinen Fitnessraum und Saunabereich. Auf dem großzügigen Sonnendeck können Sie es sich auf unterschiedlichen Sitz- und Liegemöglichkeiten bequem machen. Ein Lift befördert Sie zwischen Mittel- und Oberdeck (das Haupt- und Sonnendeck sind nur über die Treppe erreichbar). Gratis WLAN gibt es an Bord nach Verfügbarkeit und Empfang entlang unserer Route. An Bord empfehlen wir legere, sportliche Kleidung, während Ausflügen zusätzlich festes Schuhwerk, Sonnen- und Regenschutz. Abends ist keine besondere Gesellschaftskleidung erforderlich, zum Kapitänsdinner ist formellere Kleidung erwünscht. Unsere Bordsprache ist Deutsch, die Bordwährung ist Euro. Bezahlen können Sie in bar, mit Bankomatkarte, Mastercard oder VISA. Wir bitten Sie um Verständnis, dass Rauchen nur an dafür vorgesehenen Bereichen am dem Sonnendeck erlaubt ist.

**Ihre Kabinen:** Insgesamt verfügt die MS Charles Dickens über 71 Doppelkabinen und 4 Suiten. Alle Doppelkabinen sind Außenkabinen und mit bequemen Doppelbetten ausgestattet. Selbstverständlich verfügen alle Kabinen über Dusche/WC, Föhn, TV, Bordtelefon, Safe, individuell regulierbare Klimaanlage/Heizung. Die Kabinen am Hauptdeck verfügen über Fenster, die nicht geöffnet werden können. In den Kabinen auf dem Mittel- und Oberdeck genießen Sie dank bodentiefen Panoramafenstern (franz. Balkon) nicht nur die Aussicht, sondern auch den hereinwehenden Fahrtwind. Die Suiten bieten Ihnen einen eigenen kleinen Privatbalkon mit Sitzgelegenheit.

**Restaurant/Mahlzeiten:** Die Mahlzeiten an Bord werden im Restaurant eingenommen. Zum Frühstück und Mittagessen bereiten wir ein reichhaltiges Buffet für Sie vor. Jeden Abend erwartet Sie ein mehrgängiges Menü, das Ihnen von unserem freundlichen Serviceteam zum Tisch gebracht wird. Im Heckbereich können Sie sich in der stimmungsvollen Marley`s Bar rund um die Uhr an der Kaffee- bzw. Teestation ein Heißgetränk zubereiten.

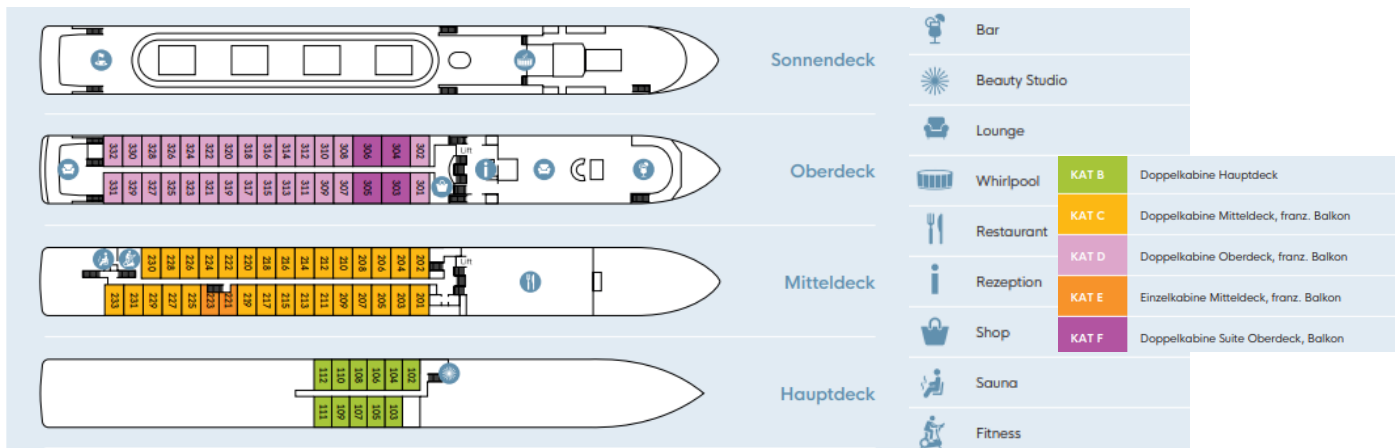


## INFOS & BUCHUNG 01-711 99 34000, [www.oeamtc.at/reisen](http://www.oeamtc.at/reisen) oder in unseren Filialen

- ▶ **1010 Wien**, Schuberting 1-3, Tel. (01) 711 99 34002
- ▶ **1030 Wien**, Baumgasse 129, Tel. (01) 711 99 35400
- ▶ **1100 Wien**, Wienerbergstraße 27c, Tel. (01) 608 93 34100
- ▶ **1140 Wien**, Hadikgasse 192, Tel. (01) 981 20 34200
- ▶ **1210 Wien**, Shuttleworthstraße 8, Tel. (01) 294 41 41 34300
- ▶ **2500 Baden**, Zubringerstraße 99, Tel. (02252) 49126
- ▶ **2700 Wr. Neustadt**, Wiener Straße 48, Tel. (02622) 843 89
- ▶ **3100 St. Pölten**, Mariazeller Straße 220, Tel. (02742) 470008
- ▶ **3500 Krems**, Bertschingerstraße 1, Tel. (02732) 76688
- ▶ **3580 Horn**, Hauptplatz 6, Tel. (02982) 4276

- ▶ **4020 Linz**, Wankmüllerhofstraße 60, Tel. (0732) 34 12 75
- ▶ **4320 Perg**, Hauptplatz 11, Tel. (07262) 584 37
- ▶ **5020 Salzburg**, Alpenstraße 102, Tel. (0662) 62 66 16
- ▶ **6020 Innsbruck**, Andechsstraße 81, Tel. (0512) 3320 35600
- ▶ **6850 Dornbirn**, Untere Roßmähder 2, Tel. (05572) 23232 77123
- ▶ **8020 Graz**, Alte Poststraße 161, Tel. (0316) 82 69 67
- ▶ **9020 Klagenfurt**, Alois-Schader-Straße 11, Tel. (0463) 50 2200
- ▶ **9500 Villach**, Gewerbezeile 1, Tel. (04242) 31 20 82





**Geräusche:** Während der Fahrt mit einem Flusskreuzfahrtschiff hört man am ganzen Schiff Geräusche, die durch Aggregate, Generatoren, Klimaanlage, Vibrationen etc. verursacht werden und je nach Lage der Kabinen sind diese deutlicher oder ganz schwach zu vernehmen. Man sagt: „Das Schiff spricht mit seinem Kapitän“. Dies liegt in der Natur der Sache und muss bei einer Flusskreuzfahrt in Kauf genommen werden.

**Niedrig-/Hochwasser:** Änderungen des Reiseverlaufes und Ausflugsprogrammes bleiben seitens der Reederei vorbehalten. Bitte beachten Sie, dass es aufgrund von Niedrig-/Hochwasser, unvorhergesehenen Wartezeiten bei den Schleusen oder auch aufgrund von Witterungsbedingungen zu Verspätungen und daher zu Änderungen des Ausflugsprogrammes oder ev. auch der Ein-/Ausstiegstellen kommen kann. Ebenso behält sich die Reederei das Recht vor, die Gäste insbesondere infolge von Niedrig-/Hochwasser oder Schiffsdefekt alternativ zu befördern bzw. unterzubringen (z.B. mit Bussen bzw. in Hotels) und allenfalls den Streckenverlauf zu ändern; unter Umständen ist auch der Umstieg auf ein anderes Schiff erforderlich.

**Personaldokumente für österr. Staatsbürger:** Sie benötigen einen gültigen Reisepass. Der nationale Führerschein ist kein gültiges Grenzdokument. Reisende mit einem Reisepass einer anderen Nation erhalten entsprechende Informationen vor Reisebuchung. Bitte überprüfen Sie diese Angaben entsprechend vor Ihrer Abreise auf Aktualität!

Über aktuelle Gesundheits- und Impfinweise informieren Sie sich am besten auf den Internetseiten des Österreichischen Außenministeriums (Bereich Reiseinformation) oder z.B. beim Zentrum für Reisemedizin (Tel.: 01-403 83 43). Detaillierte Informationen und Tipps für Ihre Reise zu zahlreichen Themen wie Geld & Zahlungsmittel, Personaldokumente, Reisegepäck, u.v.m. erhalten Sie in der umfangreichen Länder-Info unter [www.oamtc.at/laenderinfo](http://www.oamtc.at/laenderinfo).

**Bitte beachten Sie die gesonderten Stornobedingungen:**

Für Flusskreuzfahrten von GSW Touristik AG gelten gesonderte Stornobedingungen (ersetzen Punkt A.7.1.c.1. der ARB):

ab Buchung bis 60.Tag vor Reiseantritt	25%	ab 59. bis 40.Tag vor Reiseantritt	50%
ab 39. bis 20.Tag vor Reiseantritt	75%	ab 19 Tage vor Abreise	100%

**Die ÖAMTC Betriebe GmbH/Reisebüro ist ausschließlich Vermittler der angebotenen Reiseleistungen.**

**Veranstalter: GSW Touristik AG, Kanonengasse 25, CH-4410 Liestal.** Es gelten die AGB des Reiseveranstalters in der letztgültigen Fassung. Gemäß Pauschalreiseverordnung (PRV) sind Kundengelder bei Pauschalreisen dieses Veranstalters unter folgenden Voraussetzungen abgesichert: Die Anzahlung erfolgt frühestens 11 Monate vor dem vereinbarten Ende der Reise und beträgt 20 % des Reisepreises. Die Restzahlung erfolgt frühestens 20 Tage vor Reiseantritt - Zug um Zug gegen Aushändigung der Reiseunterlagen an den Reisenden. Darüber hinausgehende oder vorzeitig geleistete An- bzw. Restzahlungen dürfen nicht gefordert werden und sind auch nicht abgesichert. Die GSW Touristik AG hat alle Reisende bei der tpa Travel Professional Association, place de la Gare 4, CH-1096 Cully, erreichbar unter [secretariat@tpassociation.ch](mailto:secretariat@tpassociation.ch), versichert. Im Insolvenzfall sind sämtliche Ansprüche innerhalb von 8 Wochen direkt bei der GSW Touristik AG, Kanonengasse 25, CH-4410 Liestal, Tel: +41 (0)61 561 54 00 oder Email: [office@gsw-touristik.ch](mailto:office@gsw-touristik.ch) anzumelden. Kurzfristige Änderungen der Programme, Leistungen und Preise, die Berichtigung von Irrtümern, Druck- und Rechenfehlern, Wechselkursen und Tarifänderungen, insbesondere jene von Verkehrsträgern, sind ausdrücklich vorbehalten. Alle Preise in Euro pro Person. Stand der Tarife September 2024. Bitte beachten Sie, dass diese Reise an eine Mindestteilnehmerzahl von 142 Personen pro ausgeschriebenen Termin gekoppelt ist. Sollte diese Mindestteilnehmerzahl nicht erreicht werden, so behält sich der Reiseveranstalter lt. AGB die Absage dieser Reiseveranstaltung vor. Bei Reisen mit mehr als 6 Reisetagen werden Sie spätestens 20 Tage vor Reiseantritt über einen solchen Rücktritt des Veranstalters informiert. Bereits geleistete Zahlungen werden rückerstattet.. Innerhalb der gleichen Frist und zur Sicherung der Durchführung sowie unter Angaben von Gründen kann der Reiseveranstalter den Reisepreis bis zu 8 % erhöhen. Die Reise ist für Personen mit eingeschränkter Mobilität nur bedingt bzw. nicht geeignet. Bei Buchung wird eine Servicepauschale in der Höhe von EUR 24,- pro Person (max. EUR 50,-/Buchung) zusätzlich verrechnet.

## INFOS & BUCHUNG ☎ 01-711 99 34000, [www.oamtc.at/reisen](http://www.oamtc.at/reisen) oder in unseren Filialen

- ▶ **1010 Wien**, Schuberting 1-3, Tel. (01) 711 99 34002
- ▶ **1030 Wien**, Baumgasse 129, Tel. (01) 711 99 35400
- ▶ **1100 Wien**, Wienerbergstraße 27c, Tel. (01) 608 93 34100
- ▶ **1140 Wien**, Hadikgasse 192, Tel. (01) 981 20 34200
- ▶ **1210 Wien**, Shuttleworthstraße 8, Tel. (01) 294 41 41 34300
- ▶ **2500 Baden**, Zubringerstraße 99, Tel. (02252) 49126
- ▶ **2700 Wr. Neustadt**, Wiener Straße 48, Tel. (02622) 843 89
- ▶ **3100 St. Pölten**, Mariazeller Straße 220, Tel. (02742) 470008
- ▶ **3500 Krems**, Bertschingerstraße 1, Tel. (02732) 76688
- ▶ **3580 Horn**, Hauptplatz 6, Tel. (02982) 4276

- ▶ **4020 Linz**, Wankmüllerhofstraße 60, Tel. (0732) 34 12 75
- ▶ **4320 Perg**, Hauptplatz 11, Tel. (07262) 584 37
- ▶ **5020 Salzburg**, Alpenstraße 102, Tel. (0662) 62 66 16
- ▶ **6020 Innsbruck**, Andechsstraße 81, Tel. (0512) 3320 35600
- ▶ **6850 Dornbirn**, Untere Roßmähder 2, Tel. (05572) 23232 77123
- ▶ **8020 Graz**, Alte Poststraße 161, Tel. (0316) 82 69 67
- ▶ **9020 Klagenfurt**, Alois-Schader-Straße 11, Tel. (0463) 50 2200
- ▶ **9500 Villach**, Gewerbezeile 1, Tel. (04242) 31 20 82

